

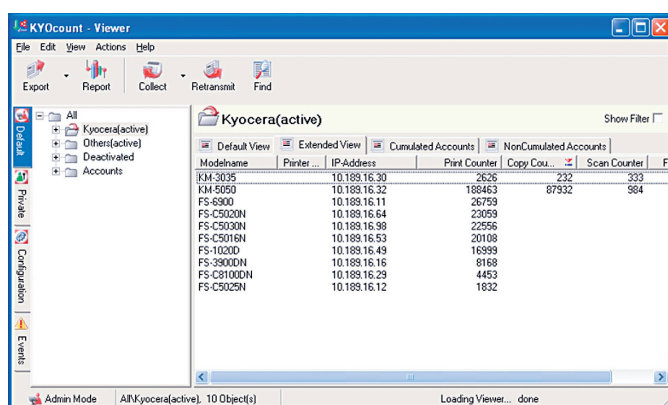
DISPOSEZ DE TOUTES LES INFORMATIONS POUR
GERER VOS SYSTEMES
D'IMPRESSIONS.



PRENEZ DES DECISIONS ECLAIREES.

OBTENEZ UN APERÇU PRECIS DE L'UTILISATION DE VOS RESSOURCES

La première étape pour affecter les ressources et gérer les coûts de manière adaptée est de disposer d'un aperçu exhaustif de votre parc de systèmes d'impression. Non seulement



Modelname	Printer	IP-Address	Print Counter	Copy Cou.	Scan Counter
KM-3035		10.189.16.30	2626	232	333
KM-5950		10.189.16.32	169463	87932	584
FS-6900		10.189.16.11	26759		
FS-C5020N		10.189.16.64	23059		
FS-C5030N		10.189.16.98	22556		
FS-C5016N		10.189.16.53	21108		
FS-1020D		10.189.16.49	16999		
FS-3900DN		10.189.16.16	8168		
FS-C8100DN		10.189.16.29	4453		
FS-C8025N		10.189.16.12	1632		

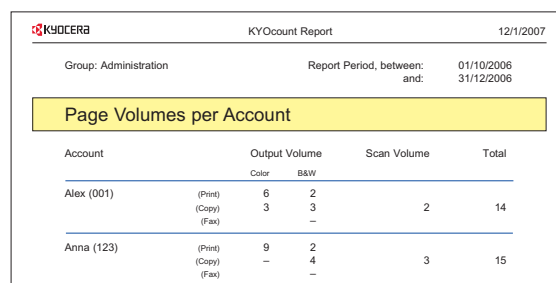
KYOcount 4.0 trouve et vous donne des informations sur l'ensemble de vos imprimantes, et multifonctions réseau, mais il vous donne également toutes les informations importantes relatives aux périphériques connectés en local*. Ainsi, le volume « pages » de l'ensemble des impressions, copies, numérisations et télécopies réalisé au sein de votre entreprise figure de manière détaillée sur vos rapports. En outre, vous pouvez

recevoir ces informations de manière périodique, tous les jours, toutes les semaines, tous les mois, voire en temps réel.

*Nécessite une imprimante connectée à un PC utilisant Windows® 2000, 2003 ou XP.

VOS DONNEES DEVIENNENT SOURCES D'INFORMATION

Selon vos besoins et ceux de votre société, KYOcount collecte toutes les informations nécessaires et les répartit en fonction de vos critères de sélection. Vous pouvez collecter des informations sur les volumes d'impressions, de copies, de numérisations ou de télécopies, mais également sur le nombre d'impressions en noir et blanc et en couleur ou le nombre de travaux réalisés en fonction du format papier, A3, A4 ou A5. Les critères de filtres liés aux comptes utilisateurs, permettent de comptabiliser les informations par utilisateur et de les regrouper par département ou par service. KYOcount 4.0 a également été enrichi de nouveaux rapports afin d'obtenir une analyse plus détaillée des comptes et un aperçu exhaustif. Ceci permet ainsi une gestion très pointue et une planification tout aussi précise... de l'achat des consommables à l'utilisation du périphérique.



Account	Output Volume	Scan Volume	Total
	Color	BAW	
Alex (001)	(Print) 6 (Copy) 3 (Fax) -	2 3 -	14
Anna (123)	(Print) 9 (Copy) - (Fax) -	2 4 3	15

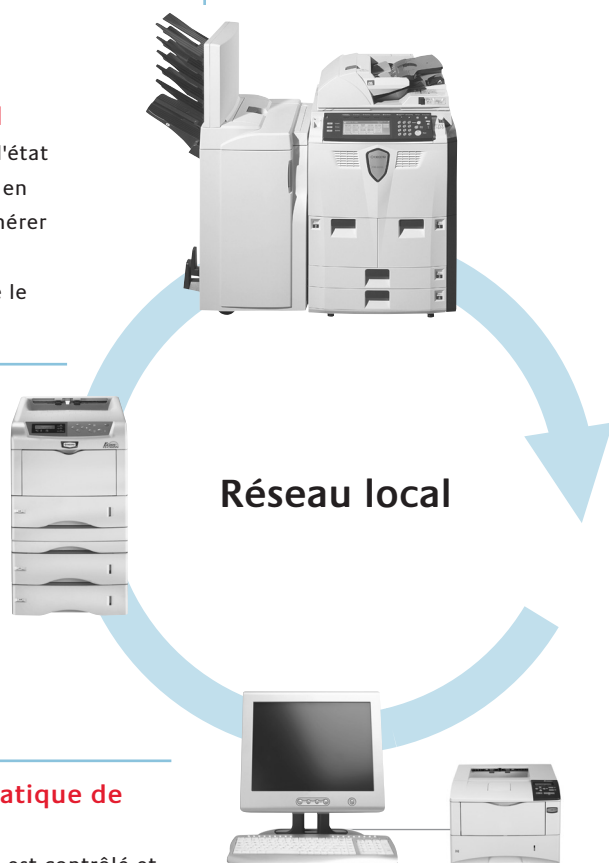
Le suivi, l'analyse et la gestion des coûts sont essentiels au bon fonctionnement de toute entreprise. KYOcount automatise l'ensemble de ces tâches à votre place, pour les périphériques Kyocera, mais également pour ceux de la concurrence (imprimantes et multifonctions), qu'ils soient connectés en réseau ou en local. Cette solution intelligente assure non seulement une gestion des coûts extrêmement précise, mais elle vous permet aussi de gagner en productivité. Vous avez ainsi plus de temps pour analyser les résultats et appliquer la bonne stratégie à la gestion de votre parc. Pour une efficacité accrue, KYOcount peut également être relié à votre partenaire de maintenance : vous bénéficiez ainsi d'une approche proactive de la gestion des consommables et de la maintenance.

Gestion simplifiée et rapports personnalisés

Les données des compteurs ne sont pas simplement collectées, elles sont préparées et présentées en fonction de vos exigences. Vous pouvez créer des groupes répartis en fonction des comptes et choisir le mode d'affichage des critères (par exemple, affichage tabulaire cumulé et non cumulé).

Détection en temps réel

La détection de changement d'état d'un périphérique est réalisée en temps réel, ce qui évite de générer fréquemment des rapports de contrôle et permet de réduire le trafic sur le réseau.



Système de notification avancé

La notification des événements est extrêmement souple. Ainsi, une notification peut être envoyée par e-mail à plusieurs destinataires et chaque destinataire peut être sélectionné pour un ou plusieurs événements.

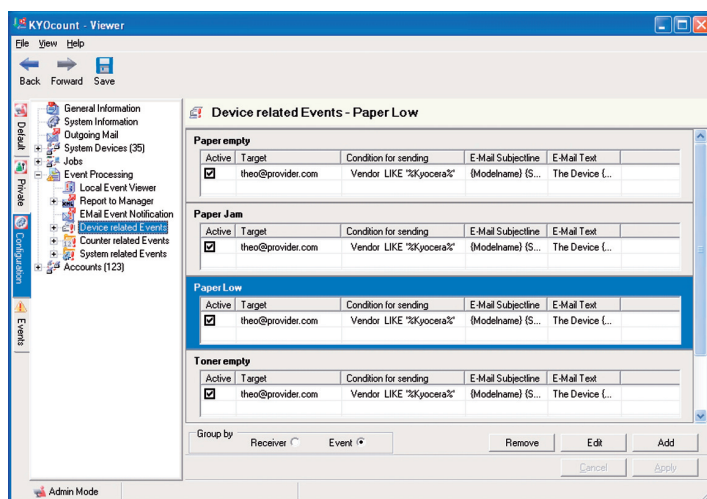
Détection automatique de périphériques

L'ensemble du réseau est contrôlé et vous détectez des coûts dont vous n'aviez peut-être pas connaissance. La licence "Basic" de KYOcount vous permet de gérer un nombre illimité de périphériques sur votre réseau.



INFORMEZ LES PERSONNES CONCERNEES

KYOcount simplifie l'ensemble du processus administratif. Grâce à la notification par e-mail, paramétrable sur mesure, proposée par KYOcount 4.0, l'ensemble de ce processus est devenu

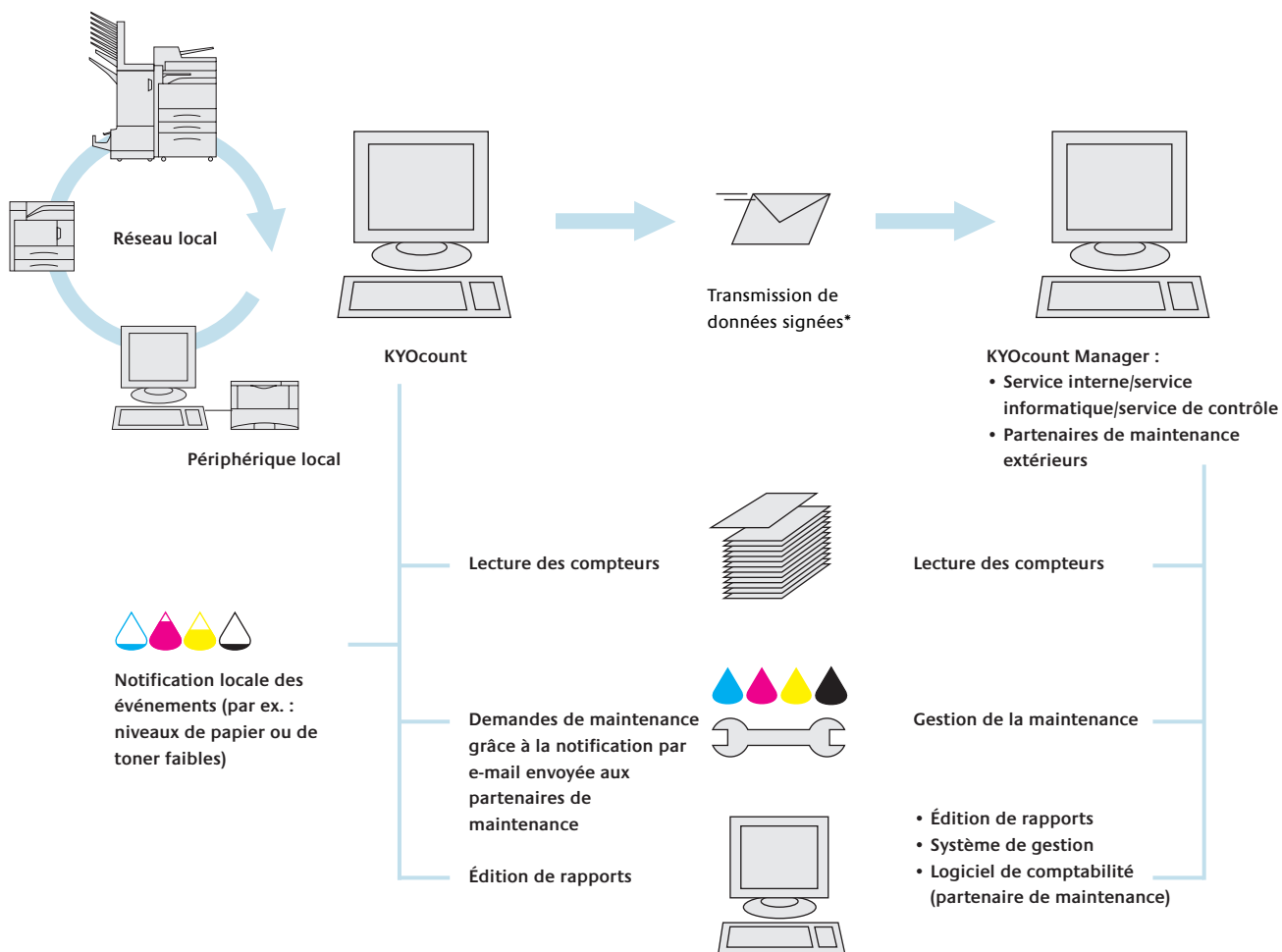


encore plus efficace. Les temps d'immobilisation peuvent être réduits au minimum, simplement en configurant le système pour envoyer un e-mail au gestionnaire du réseau ou à une autre personne désignée lorsque, par exemple, les niveaux de toner ou de papier sont faibles. Grâce aux données détaillées fournies sur l'utilisation du parc de périphériques d'impression de votre entreprise, la réaffectation des périphériques en

vue de rationaliser leur utilisation devient accessible et simple à réaliser.

FAITES RESSORTIR LES TENDANCES

Même les résultats les plus précis exigent une analyse méticuleuse. KYOcount est l'outil dont vous avez besoin. Non seulement les données sont réparties en différentes catégories selon votre choix, mais KYOcount vous aide en plus à préparer des rapports personnalisés en choisissant les graphiques dont vous avez besoin. KYOcount 4.0 fournit également des rapports historiques relatifs aux compteurs de chaque compte utilisateur ou du périphérique pour une analyse des tendances rapide et précise, et une présentation plus efficace. Toutes les données sont disponibles sous forme de fichier PDF, RTF, XML ou CSV : le transfert des données vers d'autres programmes (applications de planification des ressources de l'entreprise par exemple) est effectué sans encombre.



*Transmission de données signées par e-mail (XML) vers le gestionnaire KYOcount, automatique ou manuelle, en fonction de vos paramètres individuels.

Configuration minimale du système :

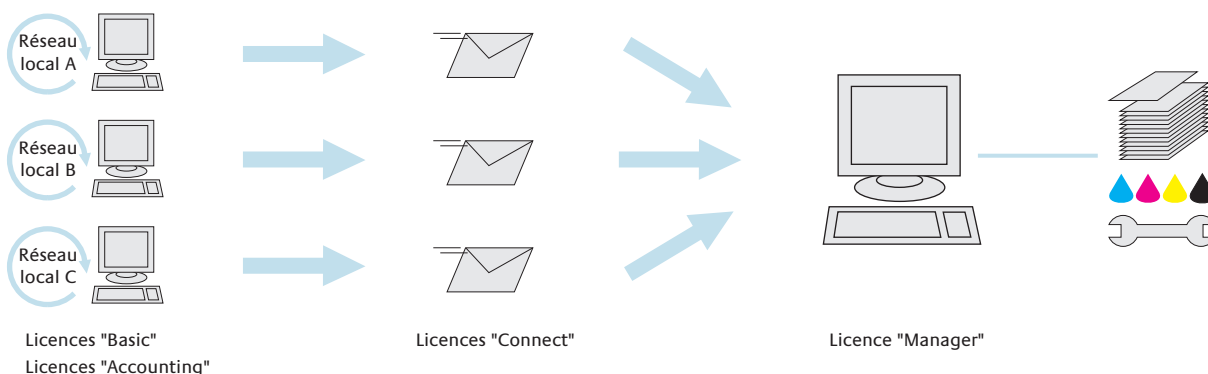
Configuration matérielle pour héberger KYOcount et KYOcount Manager : ordinateur compatible IBM PC avec un processeur de 1 GHz ou supérieur, une mémoire de 512 Mo, 300 Mo d'espace disponible sur le disque et un lecteur de CD-ROM pour l'installation. Configuration logicielle : Système d'exploitation Windows® 2000, Windows® 2003, Windows® XP ou Windows® Vista , Microsoft®. NET framework 1.1

UNE REFLEXION ET UNE EXTERNALISATION GLOBALE

Les sociétés qui opèrent au niveau national ou international et qui achètent de manière centralisée peuvent à présent envoyer des notifications depuis n'importe quelle succursale aux personnes concernées, quel que soit l'endroit où elles se trouvent. Si l'externalisation est une possibilité, les notifications requises peuvent également être envoyées à un partenaire de maintenance déterminé, et ce tout en automatisant la quasi totalité du processus de maintenance et d'entretien.

OFFRE D'ESSAI KYOcount GRATUITE.

Vous pouvez dès à présent profiter de la version d'évaluation gratuite de KYOcount pendant 30 jours. Cet essai inclut l'utilisation illimitée de toutes les fonctionnalités, quel que soit le nombre de périphériques que votre entreprise utilise. Grâce à la licence "Manager", votre partenaire de maintenance pourra vous montrer à quel point le service de maintenance est efficace. Contactez votre partenaire Kyocera dès aujourd'hui !



Licence "Basic" : pour un contrôle de votre parc et une gestion de l'ensemble de vos imprimantes, multifonctions réseau et locaux en toute sérénité.

Licence "Accounting" : permet de rechercher des comptes sur le périphérique et facilite l'utilisation des fonctions de gestion de comptes (uniquement pour les périphériques dotés de fonctionnalités de comptabilité).

Licences "Connect" : permet d'envoyer des rapports du système KYOcount au système KYOcount Manager.

Licence "Manager" : permet au service KYOcount interne désigné, à l'administrateur informatique ou au partenaire de maintenance extérieur de recevoir et de gérer les rapports du système KYOcount. Une seule licence est nécessaire, quel que soit le nombre de licences "Basic" et "Accounting" que vous ayez à gérer.

Votre partenaire commercial Kyocera :