

KMnet Admin

LOGICIEL D'ADMINISTRATION DES PÉRIPHÉRIQUES POUR LES ENTREPRISES



**LOGICIEL COMPLET ET
PERFORMANT** D'ADMINISTRATION DES
PÉRIPHÉRIQUES.

 **KYOCERA**

ADMINISTRATION **RAPIDE ET FACILE** **DES PÉRIPHÉRIQUES RÉSEAU.**

LOGICIEL UNIFIÉ D'ADMINISTRATION DES PÉRIPHÉRIQUES ET DES RÉSEAUX

KMnet Admin est le logiciel de gestion unifié de Kyocera. Ce logiciel, basé sur une plateforme Web, permet à l'administrateur réseau de facilement prendre le contrôle de tous les périphériques de l'entreprise. Les tâches qui exigeaient l'emploi de plusieurs logiciels, ou pire encore l'obligation de se rendre auprès de chaque périphérique, peuvent désormais être accomplies dans un environnement unique et productif.

PRINCIPAUX AVANTAGES DE KMNET ADMIN

- Logiciel unifié pour l'administration des périphériques réseau.
- Administration de plusieurs milliers de périphériques sur de nombreux réseaux.
- Accès par le Web pour les administrateurs et les utilisateurs ne nécessitant aucune installation sur les postes clients.
- Utilisation de technologies de pointe telles qu'AJAX et J2EE.
- Outils de configuration de parcs de périphériques, de mise à jour des firmwares et de rapports (KYOSupport requis).
- Puissant framework permettant l'ajout de modules et de nouvelles possibilités.
- Gestionnaire intégré des tâches d'impression assurant leur contrôle total.
- Gestionnaire intégré de comptabilisation des travaux fournissant une image claire des volumes d'impression par utilisateur et périphérique.



ARCHITECTURE MODERNE ET ÉPURÉE

Logiciel tout-en-un. Le plus souvent, administrer les périphériques réseau suppose l'emploi de plusieurs logiciels. KMnet Admin, lui, gère la presque totalité des tâches d'administration.

Architecture modulaire et normalisée. KMnet Admin s'appuie sur des technologies éprouvées et performantes telles que J2EE et AJAX. L'approche modulaire adoptée par Kyocera facilite l'ajout de nouvelles fonctionnalités aussi bien que la prise en compte de futurs périphériques.

L'interface dépouillée, basée sur une plateforme Web, donne à l'administrateur les moyens de gérer les périphériques quelque soit l'endroit où il se trouve.

PRENEZ LE CONTRÔLE DE VOS IMPRIMANTES ET PÉRIPHÉRIQUES MULTIFONCTIONS

Le module de recherche performant découvre rapidement tous les périphériques réseau et les enregistre dans la base de données de KMnet Admin.

La constitution de groupes facilite l'administration des périphériques en les organisant automatiquement en fonction de leurs possibilités, de leur état, de leurs caractéristiques, ou manuellement selon vos préférences.

La disposition sur une carte des bâtiments offre aux administrateurs une vue d'ensemble des systèmes d'impression, permettant ainsi d'identifier et de corriger rapidement une situation critique.

La possibilité de configuration par lots simplifie le rôle de l'administrateur qui peut définir une configuration optimale puis l'appliquer en une seule fois à autant de périphériques qu'il le souhaite.

Mises à jour régulières et programmées du firmware pour maintenir toutes les imprimantes au même niveau de fonctionnalités et de sécurité.

Le support des périphériques tiers fait de KMnet Admin l'outil idéal pour les parcs hétérogènes.

RÉSOLVEZ LES PROBLÈMES POTENTIELS AVANT QU'ILS NE GÊNENT LES UTILISATEURS

La **gestion détaillée des alertes** fait que chaque erreur d'impression, chaque message d'avertissement est immédiatement adressé à la personne concernée.

Grâce aux **alertes de consommables et de maintenance**, l'administrateur peut déclencher les réapprovisionnements avant même que les utilisateurs ne soient affectés.

CONTRÔLEZ VOS COÛTS ET RÉDUISEZ LE GASPILLAGE

La **comptabilisation réelle des tâches** assure à l'administrateur une vue d'ensemble des coûts d'impression, il peut ainsi agir pour limiter le gaspillage et optimiser l'utilisation des périphériques.

Le gestionnaire de comptabilisation des travaux de KMnet peut produire des rapports périodiques qui peuvent être automatiquement distribués aux actionnaires par courrier électronique. (KYOsupport requis)

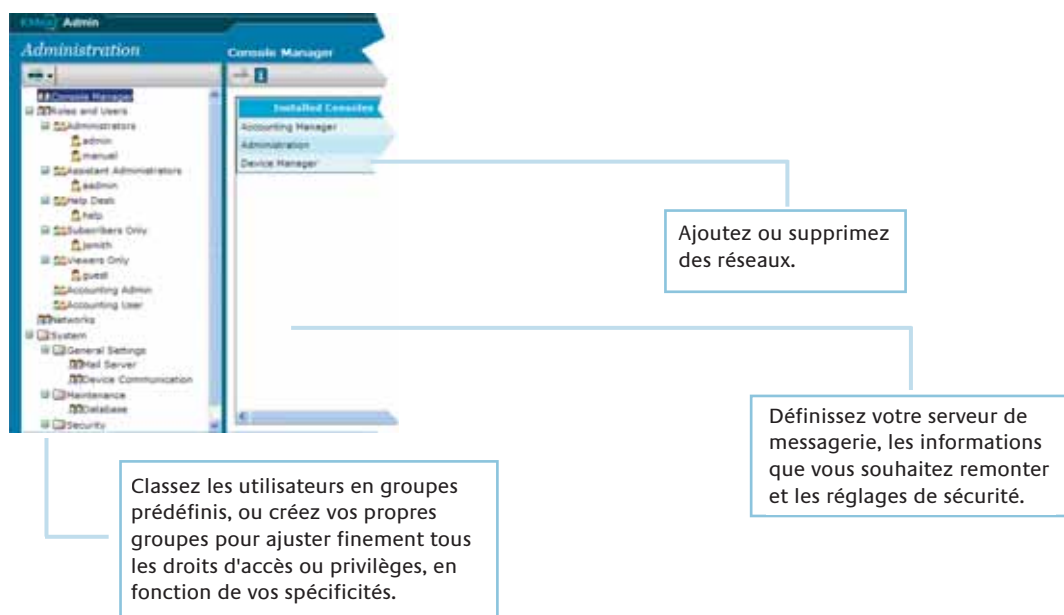
Le gestionnaire de comptabilisation peut aussi être employé pour la facturation entre départements ou l'affectation des frais résultant de l'usage des imprimantes, copieurs et périphériques multifonctions du réseau.

Les **outils simples d'établissement de rapports** permettent de connaître, en quelques clics de souris, l'utilisation qui est faite de chaque imprimante. Cette information peut être très utile pour optimiser les coûts d'impression et pour définir avec rigueur les besoins futurs. (KYOsupport requis)

PRINCIPAUX AVANTAGES DE L'INTERFACE

La page d'administration donne accès à la gestion des utilisateurs, des réseaux, des alertes et des rapports, de la façon la plus intuitive qui soit.

Console d'administration



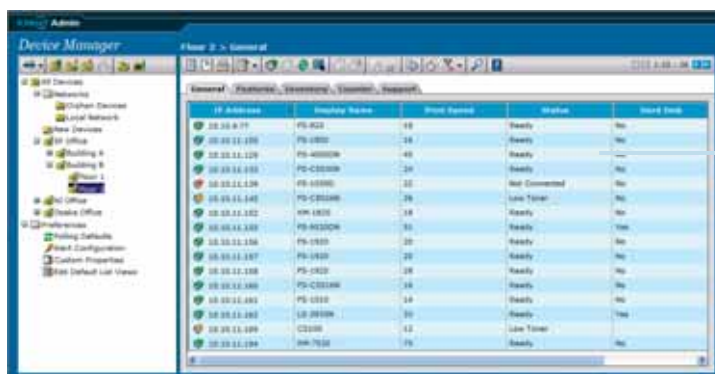
UN SEUL LOGICIEL POUR COUVRIR TOUS LES BESOINS.

Administrez vos systèmes d'impression grâce à un outil unique de gestion des périphériques, des files d'attente et de comptabilisation.

GESTIONNAIRE DES PÉRIPHÉRIQUES

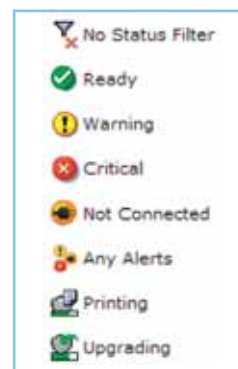
La console d'administration des périphériques vous permet de classer les imprimantes à votre guise, en groupes et sous-groupes. Vous pouvez mettre à jour le firmware d'un périphérique, ou d'un millier, en quelques opérations simples. Vous pouvez localiser une imprimante ayant des propriétés spécifiques et des icônes intuitives vous indiquent, en temps réel, l'état de chaque périphérique. La gestion perfectionnée des alertes et le support du protocole SNMP vous garantissent que les erreurs d'impression et les messages d'avertissement parviendront immédiatement à la personne concernée.

Console d'administration des périphériques



Un filtre par état vous permet de découvrir les imprimantes qui exigent votre attention en un clic.

Le gestionnaire de périphériques vous donne le moyen de gérer des milliers d'imprimantes et systèmes multifonctions, qu'ils soient dans vos locaux ou disséminés dans le monde entier, à partir de votre poste.



GESTIONNAIRE DES TÂCHES D'IMPRESSION

La console d'administration du gestionnaire des tâches d'impression vous offre le moyen de créer et de gérer les files d'attente à partir de votre ordinateur. Elle assure un contrôle efficace, côté serveur, des impressions. L'administrateur peut gérer directement les files d'attente sur les serveurs d'impression Windows 2000, Windows 2003 et Windows XP, superviser leur utilisation, distribuer les tâches et définir les règles applicables aux périphériques et aux utilisateurs.

Console d'administration du gestionnaire des tâches d'impression

Les tâches d'impression sont chiffrées au niveau du serveur pour garantir leur sécurité et leur confidentialité

Le support complet des informations de l'Active Directory permet aux utilisateurs de s'authentifier grâce à leur mot de passe Windows.

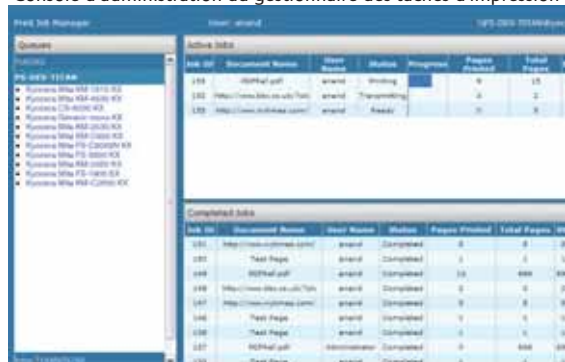
Annulez, rétablissez ou mettez en attente les tâches d'impression actives, cela en temps réel.

La fonction d'impression confidentielle par code personnel est disponible.

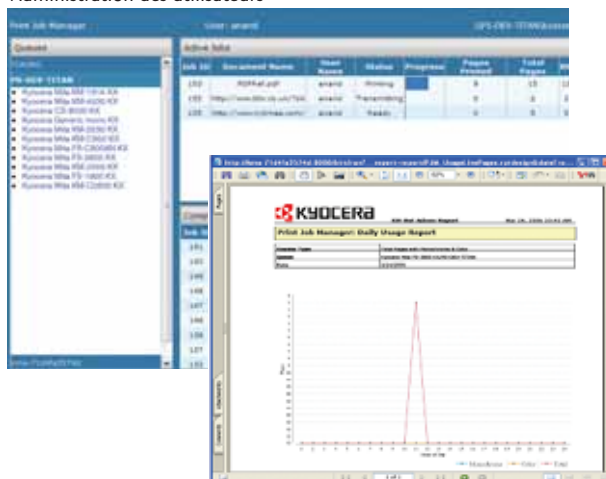
PRINCIPAUX AVANTAGES DU GESTIONNAIRE DES TÂCHES D'IMPRESSION

- Administration centralisée et par le Web des files d'attente et des utilisateurs
Ne nécessite aucune installation sur les postes clients.
- Affichage en temps réel des files d'attente, des utilisateurs actuels et de leurs compteurs d'impression.
- Rapports d'utilisation détaillés et classés (KYOSupport requis).

Console d'administration du gestionnaire des tâches d'impression



Administration des utilisateurs

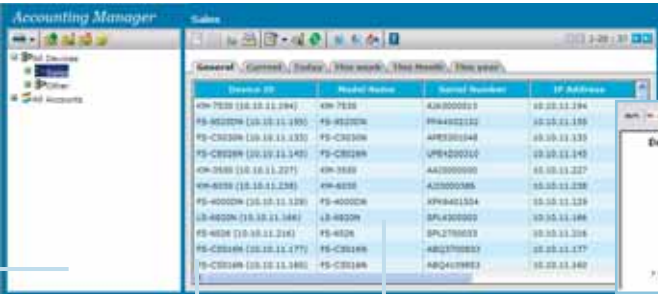


Exemple de rapport (KYOSupport requis)

COMPTABILITÉ D'IMPRESSION

Le gestionnaire de comptabilisation des travaux offre une présentation claire et détaillée. Grâce aux possibilités de création de rapports et de classement de KMnet Admin, vous disposez d'outils d'analyse de l'environnement d'impression et d'optimisation des acquisitions futures (KYOsupport requis).

Console d'administration du gestionnaire de comptabilité



Device ID	Model Name	Serial Number	IP Address
49W-7E3E (10.10.11.194)	49W-7E3E	A3H0000123	10.10.11.194
FS-802079 (10.10.11.195)	FS-802079	AP84001123	10.10.11.195
FS-C80109 (10.10.11.133)	FS-C80109	AP83001448	10.10.11.133
FS-C80109 (10.10.11.145)	FS-C80109	AP84200110	10.10.11.145
49W-3A58 (10.10.11.271)	49W-3A58	AA00000000	10.10.11.271
49W-8038 (10.10.11.238)	49W-8038	A200000005	10.10.11.238
FS-400029 (10.10.11.128)	FS-400029	AP840011334	10.10.11.128
10-80029 (10.10.11.146)	10-80029	APL4200000	10.10.11.146
FS-4026 (10.10.11.218)	FS-4026	APL2700000	10.10.11.218
FS-C80109 (10.10.11.177)	FS-C80109	AP82700000	10.10.11.177
FS-C80109 (10.10.11.180)	FS-C80109	AP84100000	10.10.11.180

La page du gestionnaire de comptabilité est un outil performant pour la bonne marche de l'entreprise



Rapport KMnet Admin.

Définissez les comptes et les groupes de comptes par périphérique ou utilisateur.



Interdisez certains accès aux utilisateurs non autorisés et précisez les limites d'impression quotidienne, hebdomadaire ou mensuelle pour chaque utilisateur.

Affichez les totaux d'impression et les historiques.

PRINCIPAUX AVANTAGES DU GESTIONNAIRE DE COMPTABILITÉ

- Gestion des périphériques et des comptes utilisateurs via une interface Web.
- Informations consolidées sur les périphériques, comptes et compteurs.
- Exportation vers fichier CSV.
- Rapports disponibles au format PDF ou HTML.
- Intégration totale avec KMnet Admin se traduisant par l'emploi d'un logiciel unifié de gestion des périphériques réseau.
- Rapports d'utilisation détaillés et classés combinés (KYOsupport requis).
- Rapports détaillés sous forme de tableaux ou de graphiques et rapports combinés (KYOsupport requis).

KMnet Admin

LOGICIEL D'ADMINISTRATION DES PÉRIPHÉRIQUES POUR LES ENTREPRISES

SPÉCIFICATIONS TECHNIQUES

Configuration requise pour le serveur

Microsoft Windows® 2000, Microsoft Windows® 2000 Server, Microsoft Windows® 2003 Server, Java™ JDK 1.4.2 ou version supérieure.

Réseaux peu ou moyennement étendus : Mémoire vive 1 Go (2Go de mémoire vive recommandée), disque dur 500 Mo pour l'installation et la base de données périphériques.
Réseaux étendus : Mémoire vive 2 Go (4 Go de mémoire vive recommandée), disque dur 2 Go pour l'installation et la base de données périphériques.

Configuration requise pour les postes clients

Microsoft Windows® 95/98/ME, Microsoft Windows® 2000, Microsoft Windows® XP Professional, Microsoft Windows® Server 2003, Microsoft Vista®

Spécifications du navigateur client

Microsoft Internet Explorer 6 et version supérieure.

Périphériques pris en charge

Périphériques d'impression réseau Kyocera et la plus grande part des périphériques d'impression réseau compatibles SNMP.

ÉTABLISSEMENT DES RAPPORTS COMPTABLES

Informations de compteur disponibles

Nombre de pages, selon le modèle de périphérique : total de pages, total de pages en couleur, total de pages en monochrome, pages imprimées en couleur, pages imprimées en monochrome, pages copiées en couleur, pages copiées en monochrome, total de pages imprimées, total de pages copiées, total de pages numérisées, total de pages faxées, numérisation pour télécopie, numérisation pour copie, numérisations vers le réseau, A3, A4, A5, A6, B4, B5, B6, Legal, Letter, Ledger, Statement, Folio, Hagaki.

Rapports d'utilisation des périphériques (KYOSupport requis)

Types de rapport : volume numérisé, volume de sortie, mode de sortie, volume par format papier, volume par modèle, compteur par périphérique, classements, dix premiers.

Périodes couvertes par les rapports : jour, semaine, mois.

Rapports d'utilisation de compte (KYOSupport requis)

Volume de sortie par fonction et type de travail, volume de sortie par format papier, compteur par compte, classements par compte, périphériques les plus utilisés.

Types de graphiques disponibles (KYOSupport requis)

Lignes, camemberts, barres, barres empilées, lignes et tableaux, barres et tableaux, barres et tableaux, barres empilées et tableaux.

ADMINISTRATION DES PÉRIPHÉRIQUES ET COMPTES

Gestion des comptes

Création et suppression de comptes, création et suppression de groupes de périphériques et de comptes, définition des limites par périphérique et par compte, supervision des verrouillages de comptes, définition des périodes de remise à zéro des compteurs, gestion des configurations de comptes de périphérique (accès, restriction, sécurité).

Notifications par messages électroniques

Valeur dégressive des compteurs par comptes, valeur dégressive des compteurs par périphériques, comptes remis à zéro, comptes de périphériques remis à zéro, périphérique inactif pendant un mois, dépassement du volume mensuel conseillé pour le périphérique, 90 % du volume mensuel conseillé atteint, compte inactif pendant 1 mois, solde de compte épuisé, 90 % de solde de compte atteint, modification non autorisée de solde, rapports périodiques créés.

Notifications par impressions

Solde de compte épuisé, accès non autorisé.

Configuration des périphériques

Périodicité des interrogations statistiques, configuration de la fonction comptabilisation des travaux, mot de passe administrateur, annulation après erreur de compte, annulation après erreur de solde, visualisation des soldes, gestion des accès non authentifiés, périodicité de remise à zéro des compteurs, définition des accès aux périphériques.

FONCTIONS D'ADMINISTRATION

Création de files d'attente

Conversion en un clic des files d'attente existantes en files d'attente basées sur le nom de l'hôte ou l'adresse IP.

Gestion des files d'attente

Affichage en temps réel des files d'attente, des utilisateurs et de leurs compteurs d'impressions, ajout ou suppression de périphériques ou de groupes d'utilisateurs, remise à zéro des compteurs par périphérique, utilisateur et groupe, production des rapports d'utilisation et de classement, annulation, pause, reprise et rétablissement des tâches, réimpression des tâches, mise en attente et diffusion des tâches, impression sécurisée.

Établissement de rapports (KYOSupport requis)

Rapports détaillés d'utilisation et classements.

Types de rapport : total des pages, pages en monochrome, pages en couleur, nombre de tâches, volume des données imprimées – tout cela par utilisateur, périphérique ou groupe. Périodes couvertes par les rapports : date, période, semaine, mois.

Format d'exportation : HTML, PDF.

Fonctions hôte

Début et fin de service, désignation du port, configuration de la gestion des files d'attente, définition de l'adresse serveur, autorisation ou non de réimprimer, définition de la mise en attente de tâches pendant plusieurs jours.

FONCTIONS POUR L'UTILISATEUR

Affichage des tâches

Affichage en temps réel d'informations sur les tâches en attente comprenant le nom de l'utilisateur, celui de l'ordinateur, l'adresse IP, l'état de la tâche, le titre du document, le total de pages, les pages en monochrome, les pages en couleur, les pages imprimées et l'état d'avancement.

Actions sur les files d'attente

Les utilisateurs peuvent annuler, mettre en attente, reprendre, rétablir une demande ou réimprimer leurs propres travaux.

Votre partenaire commercial Kyocera :

Kyocera Mita France, Parc Les Algorithmes, Saint Aubin, 91194 Gif-sur-Yvette, France
Tél. : +33 (0) 1.69.85.26.00, Télécopie : +33 (0) 1.69.85.34.09, www.kyoceramita.fr

Les informations et illustrations contenues dans ce document n'ont pas de valeur contractuelle. Les spécifications peuvent faire l'objet de modifications sans préavis. Les informations sont correctes au moment de la mise sous presse. Toutes les marques citées sont des marques déposées par leurs propriétaires respectifs.

