

**Solution grand format  
tout en un**



**Aficio™ MP W2400/MP W3600**

# Répondre à toutes les demandes de grand format possibles

S'appuyant sur le succès incontesté des solutions grand format de Ricoh, les Aficio™ MP W2400/MP W3600 garantissent un maximum d'efficacité avec un minimum d'effort. Ces équipements numériques compacts intègrent des fonctions d'impression, de copie et de numérisation et offrent un large éventail d'options de production, grâce auxquelles vous allez pouvoir rationaliser vos flux de travaux grand format. L'Aficio™MP W2400, qui se distingue par sa fiabilité et sa simplicité d'utilisation, réalise l'ensemble de vos travaux d'impression simples grâce à des paramètres prédéfinis. La solution avancée Aficio™MP W3600 cible quant à elle les environnements qui gèrent généralement des travaux d'impression plus complexes et qui exigent donc une productivité accélérée. Vous avez le choix entre un contrôleur GW entrée de gamme et un contrôleur RATIO avancé ultra-performant. Il ne vous reste plus qu'à choisir la solution la mieux adaptée à vos besoins.

- solution multifonction tout-en-un : impression, copie, numérisation et stockage
- encombrement extrêmement réduit : plus besoin de local d'impression réservé
- grande facilité d'utilisation grâce à l'écran LCD tactile et aux options de distribution
- productivité étonnante : 4.4/6.4 ppm (A1) et 2.4/3.4 ppm (A0)
- grand choix de contrôleurs d'impression et capacités de finition remarquables

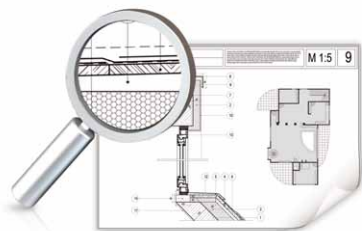


# Maîtrisez vos flux de travaux grand format

Votre productivité repose sur un flux de travail ininterrompu. C'est pourquoi il vous faut une solution entièrement intégrée qui offre à la fois une utilisation conviviale, des copies rapides de haute qualité et une impression de pointe. Ajoutez à cela une excellente intégration réseau à l'ensemble, et vous obtenez les Aficio™ MP W2400/MP W3600, vos centres de productivité grand format favoris !

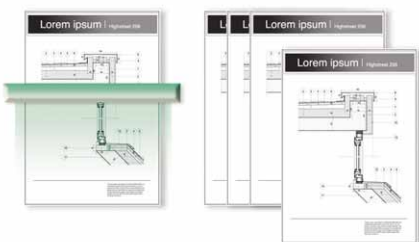
## Efficacité et simplicité d'utilisation

Les Aficio™MP W2400/MP W3600 sont extrêmement simples à utiliser et directement accessibles grâce à leur écran LCD tactile intuitif. Grâce à un affichage simplifié, même les utilisateurs occasionnels ne perdront pas un temps précieux à trouver les paramètres adéquats. En cas de problème, une aide animée vous permet de trouver une solution rapide et efficace.



## Qualité d'image de référence

Donnez une image professionnelle de votre entreprise en reproduisant vos affiches, plans, schémas, dessins de construction ou autres documents grand format à un niveau de qualité optimal. Les équipements MP W2400/MP W3600 créent des documents toujours impeccables et ultra-précis de bout en bout, avec une résolution nette de 600 dpi et jusqu'à 256 niveaux de gris. Les trames de remplissage sont plus noires, les lignes plus fines et précises, les demi-tons et les ombrages optimisés.



## Technologie numérique avancée

Evitez que vos originaux fragiles, anciens et irremplaçables ne s'abîment grâce à la technologie « Un scan, plusieurs copies ». Elle vous permet de numériser vos documents une seule fois puis de les stocker en mémoire et de les reproduire à partir de là. Afin de traiter facilement les dessins grand format, les MP W2400/MP W3600 redimensionnent vos documents : un format A0 peut être redimensionné au format A4 compact et vice versa en un clin d'œil.

*L'image présentée sur ces pages n'est pas une vraie photographie et de légères différences de détail peuvent apparaître.*



### **Commodité extrême**

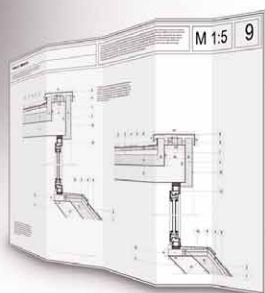
Grâce à leur faible encombrement, les MP W2400/MP W3600 trouveront facilement leur place à côté de votre espace de travail et vous pourrez produire des tracés de contrôle, des scans et même des jeux de distribution complexes directement depuis votre bureau. Vous pouvez gérer vos sorties par l'avant de l'appareil tandis que les originaux de grande taille ou avec spirale peuvent être facilement empilés à l'arrière. Grâce au très pratique dispositif de suspension des originaux, les documents peuvent également être placés à l'avant de l'appareil.

### **Accès et informations sécurisé**

Pour gérer au mieux les informations sensibles et protéger vos données contre d'éventuelles attaques, les Aficio™MP W2400/MP W3600 sont équipés de fonctions de sécurité puissantes. Ces fonctions comprennent différents types d'authentification, de cryptage des données et de filtrage IP.

### **Mise en réseau universelle**

Conçus pour s'intégrer entièrement à vos flux de travaux, les équipements MP W2400/MP W3600 bénéficient d'une connectivité réseau rapide et facile adaptée à pratiquement n'importe quel type d'environnement. Vous pouvez imprimer depuis AutoCAD®, Windows®, Bentley® et d'autres applications couramment utilisées dans les environnements techniques. L'impression depuis Internet ou votre réseau Intranet est également possible avec Web Client.



### **Finition professionnelle**

Oubliez le travail manuel laborieux et économisez sur votre budget grâce à la plieuse paravent inédite. Ce finisseur plie le papier à la verticale en forme de paravent et crée une sortie à la finition impeccable, prête à être distribuée.

### **Pensez écologie**

Ricoh continue à démontrer son attachement à rendre l'environnement de travail plus sain et plus propre. Avec leur faible encombrement, leurs faibles émissions d'ozone, de bruit et de chaleur, les systèmes Aficio™MP W2400/MP W3600 tout-en-un s'intègrent facilement à votre bureau d'étude et à pratiquement tout espace de travail.



# Professionalisme et hautes performances réunis

Les Aficio™MP W2400/MP W3600 prennent en charge vos documents sensibles de façon professionnelle, en réunissant dans un seul et même système grand format toute la technologie et toutes les fonctionnalités éprouvées des plates-formes multifonctions Ricoh, telles que l'impression haut débit à 600 dpi, la copie, la numérisation et une multitude d'options de distribution.

## Multifonction dans tous les sens du terme

- Gain d'espace et élimination quasi totale du besoin coûteux d'externalisation ou d'achat de nouveaux appareils : impression, copie, numérisation et stockage dans un seul appareil incroyablement compact.
- Traitement de différents formats papier, du format A4 au format A0 : vous avez le choix entre la configuration à un ou deux rouleaux ou l'ajout d'un magasin papier supplémentaire.
- 10 Traitement aisé des types de papier moins courants via le bypass 1 feuille (en option).
- 11 Accélération du flux de travail et gain de temps grâce au traitement simultané de jusqu'à trois formats de papier.
- 12 Souplesse remarquable : possibilité d'ajouter une plieuse paravent professionnelle et deux contrôleurs spécifiques.

## Optimisez votre productivité

Lorsque vous êtes pressé par les délais, vous ne pouvez pas vous permettre de perdre du temps. Avec un temps de préchauffage inférieur à 2 minutes et une vitesse d'impression de la première page de 21 secondes seulement (au format A1), les Aficio™ MP W2400/MP W3600 sont justement capables de répondre à vos demandes les plus urgentes. Leur moteur haut débit produit 4.8 mètres linéaires à la minute, soit 4.4 copies (A1) pour le MP W2400 et même 6.4 copies (A1) pour le MP W3600. Grâce à ces partenaires de production grand format, vous respecterez vos délais les plus serrés.

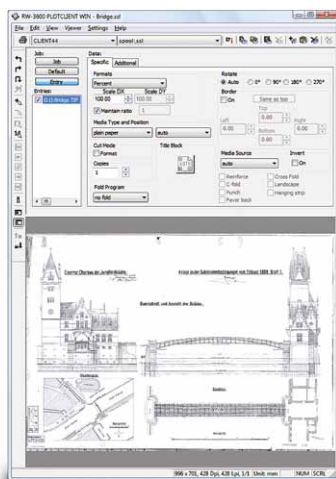
## Une solution adaptée à vos besoins

Pour satisfaire vos exigences les plus strictes, vous avez le choix entre deux contrôleurs. Le contrôleur GW intégré, économique, est destiné aux environnements bureautiques classiques. Pour améliorer la productivité, il connecte le système central directement au réseau et allie les fonctions les plus courantes et les plus recherchées. Extrêmement simple à utiliser, ce contrôleur donne aux utilisateurs CAO la possibilité de soumettre leurs travaux d'impression de la même façon que sur des imprimantes de bureau classiques. Le contrôleur RATIO externe avancé s'adresse aux utilisateurs les plus exigeants. Il accélère encore davantage le processus de production grâce à une puissance de traitement exceptionnelle et utilise un PC séparé pour ripper les fichiers. Il permet aussi d'imprimer directement les fichiers CAO et de gérer facilement vos travaux et files d'impression, et prend en charge de nombreux formats de fichier. De plus, vous pouvez facilement le mettre à niveau en installant simplement un PC dernier cri, et suivre ainsi l'évolution rapide des normes PC.

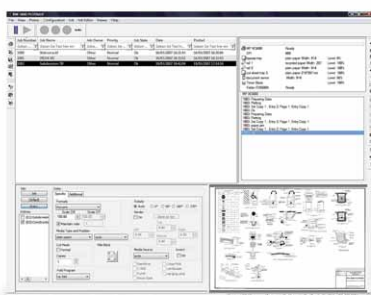
## Distribution efficace

Avec les Aficio™MP W2400/MP W3600, la capture d'image, le stockage et la distribution du volume de production deviennent très rapides et économiques. Les documents papier peuvent être rapidement numérisés et stockés sur le disque dur des appareils pour être récupérés facilement. De plus, votre bureau peut partager instantanément des fichiers entièrement modifiables grâce à un ensemble d'outils de distribution pratiques :

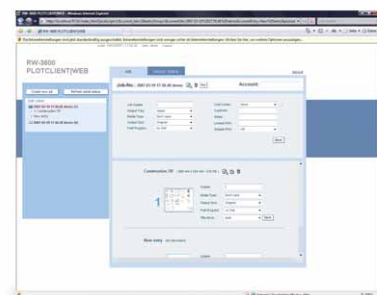
- envoi aisé et sûr de documents numérisés à n'importe quelle adresse e-mail professionnelle via LDAP (fonction « scan to e-mail ») ;
- envoi direct des fichiers numérisés à l'adresse URL (fonction « scan to URL ») pour éviter l'encombrement du réseau ;
- transfert immédiat des documents numérisés dans un dossier réseau dédié (fonction « scan to folder »).



RW-3600 PLOTCLIENT/WIN vous permet de modifier les paramètres d'impression des formats de fichier pris en charge sans avoir à lancer le logiciel d'application qui a permis de créer les fichiers considérés.



Le logiciel serveur RW-3600 PLOTBASE optimise votre rendement grâce à une gestion avancée des entrées-sorties et une parfaite maîtrise des coûts.



Le logiciel RW-3600 PLOTCLIENT/WEB utilise un serveur Web intégré au moteur d'impression pour fournir un accès aux fonctions d'impression via un navigateur Web standard.



# Aficio™ MP W2400/MP W3600

## Caractéristiques techniques



### COPIEUR

Procédé de copie :	Impression électrophotographique
Vitesse de copie :	MP W2400 : 2.4/4.4 copies par minute (A0/A1) MP W3600 : 3.4/6.4 copies par minute (A0/A1)
Résolution :	600 dpi
Copies multiples :	Jusqu'à 999 (dix touches)
Temps de préchauffage :	Inférieur à 2 minutes
Vitesse d'impression de la première page :	Inférieure à 21 secondes (A1)
Réduction/agrandissement :	4R/4A
Zoom :	25 à 400 % (par pas de 0,1 %)
Mémoire :	1 024 Mo + disque dur de 80 Go
Capacité papier :	Magasin bypass de 1 feuille Unité de chargeur à 1 rouleau (en option) Unité de chargeur à 2 rouleaux (en option) Magasin papier de 250 feuilles (en option)
Sortie papier :	Magasin supérieur : 50 feuilles A1 (papier normal) Magasin inférieur : 40 feuilles A0 (papier normal)
Format papier :	Minimum : 210 x 210 mm Maximum : 914 x 15 000 mm
Grammage :	21 à 157 g/m <sup>2</sup>
Dimensions (L x P x H) :	1 080 x 637 x 580 mm
Poids :	Moins de 107 kg
Source d'alimentation électrique :	220 - 240 V, 50/60 Hz
Consommation électrique :	Inférieure à 1440 W

### IMPRIMANTE/SCANNER Type W3600 (en option)



### Imprimante

Type de contrôleur :	Intégré
Vitesse d'impression :	MP W2400 : 2.4/4.4 pages par minute (A0/A1) MP W3600 : 3.4/6.4 pages par minute (A0/A1)
Résolution de l'imprimante :	Maximum : 600 dpi
Format d'impression :	Minimum : 210 x 257 mm Maximum : 914 x 15 000 mm
Protocole réseau :	TCP/IP, IPX/SPX, AppleTalk
Formats de fichiers acceptés :	HPGL, HPGL2 (HPRTL), TIFF (CAL), Adobe® PostScript® 3™, RPCS™
Environnements supportés :	Windows® 95/98/Me/2000/XP/Server 2003 Macintosh 8.6 ou version ultérieure (OS X Classic) Macintosh v10.1 ou version ultérieure (mode natif)
Interface :	Standard : Ethernet 10 base-T/100 base-TX USB 2.0 En option : Réseau local sans fil (IEEE 802.11b) Ethernet Gigabit USB Host I/F
PC recommandé :	Contactez votre revendeur pour obtenir la liste des PC recommandés la plus à jour.



### Scanner

Vitesse de numérisation :	80 mm par seconde maximum
Résolution :	600 dpi (TWAIN : 150 -1 200 dpi)
Format original :	914 x 15 000 mm maximum
Formats de sortie :	PDF/TIFF
Pilotes intégrés :	Réseau TWAIN
Scan to e-mail :	SMTP, TCP/IP
Adresses de destination :	100 maximum par travail

# RICOH

### Adresses de destination

stockées :	150 maximum
Carnet d'adresses :	Via LDAP ou localement sur le disque dur
Scan to folder :	Via protocole SMB, FTP ou NCP
Destination :	32 dossiers maximum par travail
Scan to PDF :	Standard



### IMPRIMANTE RW-3600 (en option)

Type de contrôleur :	Externe (contrôleur RATIO - contrôleur RIP soft type Server PC)
Vitesse d'impression :	MP W2400 : 2.4/4.4 pages par minute (A0/A1) MP W3600 : 3.4/6.4 pages par minute (A0/A1)
Résolution d'impression :	600 dpi
Format d'impression :	Minimum : 210 x 210 mm Maximum : 914 x 15 000 mm
Protocole réseau :	TCP/IP, IPX/SPX, lpr/lpq, HTML, SMB (à partir de Windows® 2000)
Formats de fichiers acceptés :	Standard : HPGL, HPGL2, HP/RTL, TIFF, Calcomp 906/907, WMF, BMP, CALS (1 et 2), T6X, CIT, PCX, RCL En option : Adobe® PostScript® 3™, CGM, DWG, DXF, DWF, VIC
Environnements supportés :	Windows® 2000/XP/Server 2003 Windows® Vista™ UNIX Sun® Solaris 2.6/7/8 HP-UX 10.x/11.x SCO OpenServer 5.x (jusqu'à 5.0.6) Redhat® Linux 6.x/7.1 Macintosh 8.6 ou version ultérieure (OS X Classic) Macintosh v10.1 ou version ultérieure (mode natif)
PC recommandé :	Contactez votre revendeur pour obtenir la liste des PC recommandés la plus à jour.



### SCANNER RW-3600 (en option avec l'imprimante RW-3600)

Vitesse de numérisation :	Jusqu'à 6 originaux par minute (A1)
Résolution :	150 - 1,200 dpi
Format original :	Maximum : 914 x 15 000 mm
Output formats :	Standard : HP/RTL, TIFF, BMP, CALS (1 & 2), T6X, PCX, RCL En Option : PDF, DWG, DWF



### LOGICIELS / PILOTES

RW-3600 PLOTBASE, RW-3600 PLOTCLIENT/WIN, RW-3600 WINPRINT, Bentley®, RW-3600 PLOTCLIENT HDI/ADI, RW-3600 PLOTCLIENT/WEB, RW-3600 PLOTCLIENT/MAC, RW-3600 SCANTOOL

### AUTRES OPTIONS

Unité de chargeur à 1 rouleau, unité de chargeur à 2 rouleaux, magasin papier de 250 feuilles (jusqu'au format A3), réceptacle, dispositif de suspension des originaux, support de rouleau, réceptacle d'empilage arrière, plieuse paravent, convertisseur de format de fichier, module d'écrasement des données

Pour plus d'informations sur les caractéristiques et la disponibilité des modèles, des options et des logiciels, contactez votre revendeur Ricoh.

Pour de plus amples informations, s'adresser à :

RICOH EUROPE B.V.  
P.O. Box 114, 1180 AC Amstelveen,  
The Netherlands.  
Phone: +31 (0)20-5474111  
Fax: +31 (0)20-6418601

[www.ricoh-europe.com](http://www.ricoh-europe.com)



Certifié ISO9001 en 2000  
Certifié ISO14001

Ricoh a conçu ces produits conformément aux normes européennes ENERGY STAR en matière d'économie d'énergie.

Ricoh croit à la protection des ressources naturelles de la Terre. Cette brochure est imprimée sur du papier recyclé : composé à 50 % de fibres recyclées et à 50 % de pâte blanchie sans chlore.

Les noms de marques et/ou de produits sont des marques déposées de leurs propriétaires respectifs.

Les caractéristiques et l'apparence extérieure du produit sont sujettes à modification sans préavis. Les couleurs du produit sont susceptibles d'être différentes de celles présentées dans cette brochure.

Copyright © 2007 Ricoh Europe (Netherlands) B.V. Tous droits réservés. Toute modification et/ou adaptation et/ou reproduction, en partie ou en intégralité, et/ou insertion dans d'autres travaux de la présente brochure, de son contenu et/ou de sa mise en page sans l'accord écrit de la société Ricoh Europe (Netherlands) B.V. est interdite.