

RICOH

Systeme d'impression Noir et Blanc pour une production fiable



Pro[™] 906EX

Un large choix de finitions professionnelles en ligne

Automatisez entièrement vos flux de production

Le marché d'aujourd'hui étant toujours plus concurrentiel, il vous est impératif d'accélérer votre production tout en répondant aux demandes variées de vos clients, ou, mieux encore, en dépassant leurs attentes. Ricoh, numéro un du marché sur le segment haut volume N&B, vous facilite la tâche avec la nouvelle série Pro™. Le Pro™906EX est un système d'impression de production modulaire conçu pour traiter des volumes d'impression importants sans aucun effort. Extrêmement fiable, le Pro™906EX de Ricoh est la solution capable de répondre à vos exigences. Sa vitesse et ses nombreuses possibilités de finition font la différence.

- Productivité recto et recto-verso à 90 pages par minute.
- Conception ultra-résistante capable de prendre en charge des volumes importants jusqu'à 1 million de pages par mois.
- Jusqu'à 9 sources d'alimentation papier, pouvant gérer le format A3+, et une capacité totale de 8 500 feuilles.
- Calage recto et recto-verso de haute précision (moins de $\pm 0,5$ mm).
- Numérisation couleur à 80 images par minute.
- Utilisation conviviale via l'écran LCD couleur de 10,4 pouces, facile à utiliser.
- Affichage simplifié pour une interface encore plus claire.
- Qualité d'impression irréprochable avec une résolution réelle de 1 200 x 1 200 dpi.
- Un choix très vaste de finitions professionnelles en ligne.



Une solution fiable pour satisfaire toutes les demandes de vos clients

Dans votre environnement de travail très exigeant, vous devez pouvoir compter à tout moment sur votre solution de traitement de documents. La série Pro™ de Ricoh associe une fiabilité exceptionnelle à un traitement efficace des volumes importants. Ce système convivial permet également aux utilisateurs une prise en main rapide. Le Pro™906EX satisfait toutes les exigences en offrant des solutions simples pour traiter des travaux complexes.

- Une conception ultra-résistante.
- Un fonctionnement simple.
- Une sécurité des données améliorée.

Fiabilité et durabilité

Pour devenir le cœur de votre entreprise, le Pro™906EX de Ricoh est équipé du moteur d'impression le plus résistant de sa catégorie. Pour garantir une fiabilité maximale, les opérations de maintenance ont été réduites grâce au développement de modules remplaçables par le client préalablement formé (TCRU). Avec un minimum de formation, vous pouvez remplacer les principaux composants vous-même. Résultat : des cycles de fonctionnement plus longs et une productivité optimale en continu.

Sécurité accrue

Garantir l'intégrité des travaux et la confidentialité des données de vos clients est devenu une nécessité. Entièrement conforme à cette exigence, le Pro™906EX dispose de nombreuses fonctions de sécurité avancées :

- Accès des utilisateurs limité avec l'authentification Windows®/LDAP.
- Communications sécurisées par cryptage.
- Informations sensibles sécurisées avec le module d'écrasement des données du disque dur.
- Prévention des copies non autorisées.



Pro™

pro: [prɔ̃] abréviation de l'adjectif « professionnel » qui qualifie un travail nécessitant une formation particulière. Cet adjectif est utilisé lorsque la tâche entreprise requiert des compétences ou des connaissances de haut niveau.

Productivité. Professionnalisme. Progrès. Ricoh met tout son savoir-faire en matière d'impression haut de gamme au service du marché de la production professionnelle. La gamme Pro™ répond aux besoins des professionnels de l'impression en termes de qualité, de vitesse, de fiabilité, de durabilité et de finition. Robustes et simples d'utilisation, les moteurs Pro™ sont conçus pour être le cœur de votre entreprise.

Un fonctionnement simple

Avec le Pro™906EX, les tâches complexes deviennent un jeu d'enfant. Les utilisateurs moins expérimentés apprécieront notamment l'affichage simplifié qui permet d'accéder directement aux fonctions de base de la programmation des travaux. Le pilote d'impression RPCS™ de Ricoh, basé sur des icônes, permet également d'enregistrer les paramètres d'impression fréquemment utilisés sous une icône individuelle. Cette approche conviviale permet à tous les utilisateurs de maîtriser rapidement tout le potentiel du système.

- Interface intuitive pour un grand confort d'utilisation.
- Nombre d'étapes limité pour programmer ou modifier des travaux d'impression.
- Affichage Vignettes et Aperçu des documents stockés sur le serveur de documents.
- Nombreuses fonctions d'édition.
- Pilote RPCS™: un seul clic suffit même pour lancer une impression complexe.
- Procédures animées qui vous guident en cas d'incident.



La réponse à vos défis

Le Pro™906EX est une solution d'impression numérique noir et blanc conçue pour les professionnels de l'impression. Intelligent et fiable, il est adapté aux environnements de production intégrés aux entreprises et aux environnements d'impression commerciale. Grâce à son approche unique orientée vers la production semi-intensive, le Pro™906EX de Ricoh répondra à toutes vos attentes.

Une réponse aux besoins des professionnels de l'enseignement

Au sein d'un établissement d'enseignement moderne, vous êtes confronté à :

- des problèmes de coût et de productivité;
- des utilisateurs ne maîtrisant pas toujours les équipements de production haut volume;
- de nombreuses demandes de documents variés, tels que des photocopiés, des supports de cours et des feuilles d'examen.

Le Pro™906EX vous permet de :

- créer des documents de manière plus conviviale et avec moins de manipulations ;
- produire facilement des documents de qualité professionnelle.

Une productivité accrue pour les environnements généraux d'entreprise

Dans votre département d'entreprise où tout va très vite, vous devez traiter les demandes les plus diverses dans des délais serrés. Vous ne pouvez pas vous permettre de perdre du temps. Le Pro™906EX répond à toutes vos demandes :

- traite rapidement tous les rapports, brochures et lettres d'information;
- intègre des fonctions de programmation des travaux, très simples, et simplifie l'impression des gros volumes.

L'efficacité d'un CRD

En tant que professionnel de la reprographie, vous êtes responsable des documents qui font la spécificité de votre entreprise. Vous devez satisfaire les demandes les plus variées. Grâce au Pro™906EX, vous obtenez :

- une qualité d'image de 1 200 x 1 200 dpi et une précision de calage de 0,5 mm;
- un équipement rapide et fiable qui vous permet de rester opérationnel.

La puissance d'un centre d'impression commercial

Pour accroître la satisfaction de vos clients, vous devez :

- posséder un équipement facile à utiliser même par des opérateurs peu expérimentés ;
- respecter les délais et pouvoir compter sur un équipement fiable;
- vous démarquer de la concurrence et conserver une longueur d'avance.

Les atouts du Pro™906EX sont les suivants:

- un stockage efficace des travaux pour une impression à la demande et une récupération facile des travaux;
- une intervention minimale de l'opérateur et un fonctionnement continu à 90 ppm;
- des finitions en ligne de qualité professionnelle et sans impact sur la vitesse d'impression.

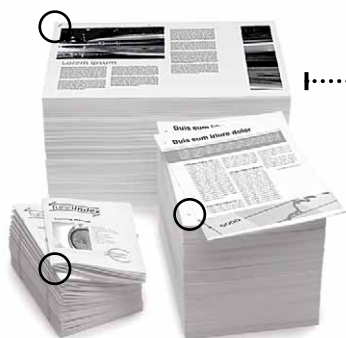


Une gestion complète des flux de travaux

(1) Flux entrant simplifié

Le Pro™906EX traite facilement les volumes importants :

- Fonction de programmation des travaux simple via le panneau de commande LCD couleur.
- Les travaux d'impression peuvent être lancés en un seul clic grâce au pilote RPCS™.
- Affichage simplifié pour une meilleure accessibilité : même les utilisateurs peu expérimentés pourront utiliser rapidement l'équipement.
- Aide animée très claire qui guide l'opérateur en cas d'incident.



Agrafez des jeux de documents jusqu'à 100 feuilles.

(10) Surveillance à distance depuis le Web

A distance, contrôlez l'état du périphérique, gérez les systèmes en réseau et limitez l'accès si nécessaire : vous pouvez réaliser toutes ces actions depuis votre ordinateur grâce aux logiciels Web SmartDeviceMonitor™ et Web Image Monitor.

(9) Applications clients spécifiques

Dotés de l'architecture Embedded Software Architecture™ compatible Java™ (J2ME™), les périphériques Pro™ offrent des possibilités de personnalisation uniques. En exécutant des applications clés spécifiques, vous obtenez une intégration totale à votre infrastructure d'entreprise.

(2) Numérisation à haute vitesse

- Numérisation de documents couleur et noir et blanc.
- Un scan, copies multiples.
- Numérisation couleur en standard.

(8) Une facturation efficace

Imputation transparente des coûts. Grâce aux logiciels Equitrac Office™ et MicroPress®, vous pouvez suivre avec précision tous les frais d'impression/de copie et les imputer au service/client concerné.





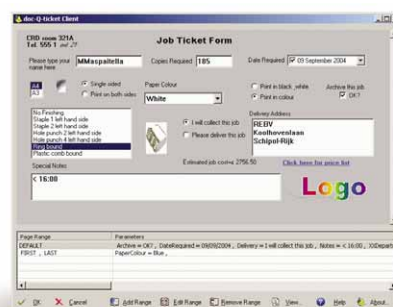
(3) Une édition professionnelle

Modifiez et améliorez vos documents de manière professionnelle grâce à l'option DeskTopEditor For Production :

- Corrigez l'alignement et les zones de flou.
- Apportez vos modifications page par page ou en une seule fois pour tout le document.
- Supprimez les trous de perforation et les zones de marges grises.
- Fusionnez des fichiers de différentes sources et de différents formats (et sauvegardez-les).

(4) Un stockage intelligent

Tous les travaux peuvent être stockés pour une impression à la demande, qu'il s'agisse d'un fichier électronique, d'un document numérisé ou d'une combinaison des deux. Les fonctions "Impression stockée" et "Impression stockée et imprimée" vous évitent d'avoir à reprogrammer le travail dans le cas où un client demanderait d'autres impressions ultérieurement. Vous pouvez également modifier les fichiers stockés sans imprimer.



(5) Logiciel de gestion des flux doc-Q-manager

- Bon de commande électronique pour la préparation des travaux d'impression.
- Gestion des queues d'impression et impression de données variables.
- Répartition des travaux sur plusieurs périphériques.

(7) Finition en ligne professionnelle

- Agrafage, perforation et insertion de couverture.
- Reliure spirale à anneaux entièrement automatisée.
- Création de livrets professionnels.
- Encollage d'une qualité irréprochable avec massicotage sur 3 côtés.

(6) Des performances en continu

- Capacité papier maximale de 8 500 feuilles.
- 9 sources de papier différentes et basculement automatique des magasins.
- Rechargement en cours de production pour une gestion facilitée du papier, des nouveaux travaux et du toner.
- Capacité de sortie impressionnante.
- 2 cartouches de toner pour une autonomie totale de 120 000 pages A4.
- Recto-verso à vitesse nominale (90 ppm).

Une production efficace à un rythme soutenu

En tant que professionnel, vous savez que vos clients exigent toujours plus, en moins de temps. Le Pro™906EX de Ricoh est un système d'impression de production ultra-performant qui imprime à grande vitesse et traite des volumes élevés. En fonction de vos flux de travaux spécifiques, Ricoh vous propose différents contrôleurs conçus pour répondre à vos besoins. Il vous suffit d'opter pour le contrôleur le mieux adapté : Performances optimales garanties !

- Haute productivité.
- Des performances d'impression étendues via différents contrôleurs.
- Impression transactionnelle avancée.

Grande capacité en entrée, sortie rapide

- Capacité papier exceptionnelle : 8 500 feuilles.
- Grande souplesse dans les formats de papier.
- Temps de préchauffage inférieur à 360 secondes.
- Impression recto-verso à la même vitesse que l'impression recto.
- Détection des départs papier multiples et nouveau système d'alimentation papier recto-verso.
- Copie/impression en parallèle : des performances en continue.

Contrôleur intégré

Avec le contrôleur intégré, vous avez un accès total à toutes les fonctionnalités du Pro™906EX, sans nécessiter de formation complémentaire. Parfaitement adapté aux besoins de votre environnement de travail produisant des volumes conséquents, le contrôleur permet de lancer une impression en quelques clics. L'option Adobe® PostScript® 3™ garantit des impression rapides et fiables.

Des performances d'impression accrues

Les travaux d'impression complexes sont traités en un temps record grâce au contrôleur externe Fiery® EB-135* : traitement rapide des fichiers lourds (PDF).

- Impression des fichiers Genuine Adobe® Postscript®, des graphiques complexes et des données variables en toute simplicité.
- Intégration facile du Pro™906EX aux flux de travaux Fiery®.

MicroPress® est également disponible*, pour une productivité optimale. MicroPress® est un contrôleur très puissant couplé à une solution de flux de travaux complète. Intégrant des fonctions avancées de numérisation, de composition de travaux et des fonctionnalités dédiées à l'impression de production, MicroPress® est idéal pour l'impression à la demande.

* Pour connaître la disponibilité des modèles, contactez votre revendeur Ricoh.

Connectivité avancée

L'option IPDS type 1350 de Ricoh permet de se passer d'un boîtier ou d'un serveur d'impression IPDS. Cette option économique permet à votre Pro™906EX d'imprimer des documents d'un serveur IBM® qui contiennent du texte, des images, des graphiques et/ou des codes barres avec un contrôle page par page et une reprise sur erreur. Bénéficiez des fonctionnalités de votre système d'impression de production Pro™ associées aux formats IPDS, PS, PCL et PDF.



Une qualité qui correspond à votre attente

Une nouvelle qualité numérique

Vos clients exigent des textes impeccables et nets ainsi que des graphiques de haute qualité dans leurs documents. Le Pro™906EX offre une haute qualité jusqu'au dernier point et jusqu'à la dernière ligne. Vous pouvez maintenant atteindre un nouveau niveau de service avec tous les documents monochromes que vous produisez.

Une qualité 1 200 x 1 200 dpi inégalée

Dotée de la technologie à 2 x 4 faisceaux laser de Ricoh, le Pro™906EX produit des impressions d'une excellente qualité avec une résolution réelle de 1 200 x 1 200 dpi. Les originaux sont numérisés une fois, stockés en mémoire et peuvent être reproduits autant de fois que vous le souhaitez. Ainsi, vos sorties papier répondent toujours aux critères les plus exigeants, quel que soit le nombre de jeux que vous réalisez.

Un calage recto et recto-verso de haute précision

- Des images toujours précises et un calage incomparable à 0,5 mm.
- Ajustez le calage par pas de 0,1 mm pour une impression sur des formats non standards.

DeskTopEditor For Production

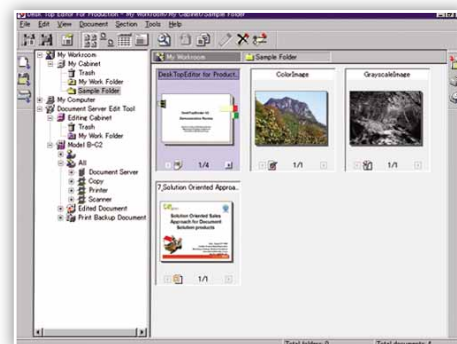
La solution d'édition de Ricoh vous permet de faire des modifications, de corriger l'alignement et le flou intérieur dans vos fichiers, page par page ou pour l'ensemble du document. Fusionnez des documents papier et électroniques et sauvegardez-les ou imprimez-les sous la forme d'un seul et même document.

doc-Q-manager

Cette solution de flux de travaux vous propose de puissantes fonctionnalités comme le bon de commande électronique, la gestion des files d'attente, la répartition des travaux ainsi que la fusion de données variables avec des modèles de documents. Afin d'optimiser les coûts d'impression, complétez cette solution logicielle de façon à ce que les travaux d'impression soient réacheminés vers le périphérique de sortie le plus performant.

Vous voulez que votre flux de travaux soit traité aussi rapidement et efficacement que possible tout en conservant un haut niveau de qualité ? Le Pro™906EX vous permet de répondre aux demandes les plus exigeantes de vos clients. Page par page, pixel par pixel pour du texte, des photos, des dessins aux traits fins ou des documents combinant tous ces éléments.

- Reproduction impressionnante des lignes fines et des points.
- Gradations en demi-ton plus lisses.
- Des copies et des impressions incroyablement précises.



DeskTopEditor For Production.



Une qualité d'image en noir et blanc exceptionnelle.

Des finitions en ligne pour les professionnels

La finition est probablement l'étape du processus de production de documents qui exige le plus de main d'œuvre. Mais cela va changer : le Pro™906EX de Ricoh possède en effet une multitude d'options de finition qui simplifient l'exécution de cette tâche. Offrez à vos clients une large gamme de finitions à valeur ajoutée. Répondez à leurs demandes les plus exigeantes, dépassez même leurs attentes et augmentez les possibilités de croissance de votre entreprise.

- Une multitude d'options de finition encore inégalées sur le marché.
- Remarquable création de livrets avec insertion de couverture.
- Possibilité d'utiliser quasiment tous les types de finition sur un seul équipement.



Grâce à l'option de pliage en Z, vous pouvez insérer très facilement des graphiques et des tableaux A3 dans un document A4.

Une multitude d'options de finition

Les clients veulent des supports de présentation, des rapports professionnels et des brochures à la finition parfaite. Grâce au finisseur robuste de 3 000 feuilles du Pro™906EX équipé d'un agrafage 100 feuilles, vous pouvez créer l'application dont vous avez besoin, quand et où vous le voulez. La perforatrice en option vous permet de gagner du temps et de vous passer du papier pré-perforé, qui reste onéreux. Quant au module de pliage-piqûre à cheval BK5000, il assure la production de livrets en interne et à moindre coût.

Création automatique de livrets

Impressionnez vos clients avec des brochures de qualité professionnelle. Le finisseur livrets professionnel SR5010e produit des jeux A5 et A4 au pliage précis et net. Cette solution accélère la production des livrets, des brochures, des catalogues et de tout autre support marketing, d'aide à la vente ou de formation. Utilisable en ligne et hors ligne, ce module plie et agrafe automatiquement les brochures jusqu'à 120 pages. Le massicot de chasse en option garantit une finition vraiment professionnelle.

Finition dos carré agrafé

Les livrets à dos carré automatiquement créés par le BF5010 ont le même aspect que des livres encollés, pour un coût inférieur à celui des autres finitions en ligne.

Un pliage en Z pratique

L'insertion de tableaux et de graphiques A3 dans une présentation A4 devient simple. Le module de pliage en Z, très pratique, plie automatiquement les feuilles A3 au format A4, ou les documents A4 au format A5. Les feuilles plus larges sont maintenant naturellement intégrées dans des jeux au format plus petit. Une réponse créative aux travaux complexes.

Une insertion de couverture professionnelle

Pour renforcer l'impact de vos documents à valeur ajoutée, insérez une couverture et une quatrième de couverture tout en couleur ou pré-imprimées, à l'aide du double inserteur de couvertures : l'outil idéal pour créer des catalogues produits, des manuels utilisateur et des brochures qui laisseront une impression durable. L'inserteur peut également servir à insérer des pages n'importe où dans vos documents.

Une valeur ajoutée unique grâce à la finition

Des documents prêts à relier

Finis la perforation manuelle de documents : avec la perforatrice GBC StreamPunch™ III, un simple clic suffit pour obtenir des documents parfaitement perforés et prêts à relier. Son fonctionnement n'affecte pas la vitesse de sortie du Pro™906EX.

Reliure spirale à anneaux entièrement automatisée

La finition manuelle pour la reliure à anneaux était une tâche longue et fastidieuse. Ce n'est plus le cas aujourd'hui. La série Pro™ de Ricoh intègre le premier module de reliure à anneaux entièrement automatisé. Sa technologie novatrice réduit considérablement la charge de travail habituellement nécessaire à la production de documents finis. Le Pro™906EX perce et relie des brochures pouvant comprendre jusqu'à 100 feuilles A4. Pour cette finition professionnelle supplémentaire, les anneaux en plastique sont disponibles en deux tailles et deux couleurs.

- Capacité de reliure : jusqu'à 50 ou 100 feuilles.
- Grammage de perforation/d'empilage : jusqu'à 216 g/m².
- Format de la brochure : A4.
- Possibilité d'ajouter ou de retirer facilement des pages par la suite.

Encollage en ligne

Le thermorelieur produit des brochures de qualité professionnelle avec un dos collé de manière très résistante. Le module GB5000 est exceptionnel car il peut recevoir du papier surdimensionné pour les pages de corps. La capacité est de 200 feuilles maximum par brochure et l'inserteur de couvertures peut prendre en charge du papier d'un grammage maximum de 300 g/m². Le massicotage automatique sur trois côtés permet d'obtenir une magnifique finition. La solution idéale pour les livres dos carré collé à la demande.

- Capacité de reliure : jusqu'à 200 feuilles.
- Insertion de couverture : standard.
- Massicotage un/trois côté(s) standard.
- Format du livre : de A4 à A5.

Le Pro™906EX présente le plus large choix d'options de finition pouvant être mis en ligne sur un système d'impression. Plus besoin de choisir entre le pliage-piqûre à cheval et l'encollage : vous pouvez avoir les deux et proposer plusieurs types de finition sans investissement supplémentaire. Quel que soit le type de finition souhaité par vos clients, vous pouvez imprimer à la demande et répondre à tous les besoins.

- Reliure spirale à anneaux automatique.
- Production en ligne de brochures avec tous les types de reliure.



Reliure à anneaux automatique et professionnelle.



COPIEUR

Procédé de copie :	2 réseaux de diodes laser à 4 faisceaux et impression électrophotographique	
Vitesse de copie :	90 pages par minute	
Résolution :	Sortie :	1 200 dpi
	Numérisation :	600 dpi
Copies multiples :	Jusqu'à 9 999	
Temps de préchauffage :	Moins de 360 secondes	
Temps de sortie de la 1ère copie :	3,5 secondes	
Zoom :	25 à 400 % (par pas de 1%)	
Mémoire :	Disque dur :	320 GB (2 x 160 GB)
Capacité papier :	Standard :	Magasins tandem 2 x 1 000 feuilles 2 magasins papier de 500 feuilles
	Maximum :	8 050 feuilles (A4) 7 500 feuilles (A3)
Sortie papier :	Maximum :	3 000 feuilles
Format papier :	Minimum :	100 x 140 mm
	Maximum :	330 x 458 mm
Grammage :	52 à 216 g/m ²	
Recto/verso :	Standard	
Dimensions (L x P x H) :	870 x 860 x 1 476 mm	
Poids :	Moins de 305 kg	
Source d'alimentation électrique :	220 - 240 V, 50/60 Hz	
Consommation électrique :	Maximum :	Inférieure à 3,5 kW

IMPRIMANTE/SCANNER (EN OPTION)

IMPRIMANTE

Vitesse d'impression :	90 pages par minute	
Langage/ résolution de l'imprimante :	Standard :	PCL5e: 300/600 dpi PCL6: 600/1 200 dpi RPCS™: 200 - 1 200 dpi
	En option	Adobe PostScript 3™: 300/600/1 200 dpi
Interface :	Standard :	Ethernet 10 base-T/100 base-TX USB 2.0
	En option	IEEE 1284 bidirectionnel IEEE 1394 Réseau local sans fil (IEEE 802.11b) Ethernet Gigabit Bluetooth USB Host
Mémoire :	Standard :	256 MB avec 512 Mo supplémentaires
	Disque dur :	320 GB (2 x 160 GB)
Protocole réseau :	TCP/IP, IPX/SPX, SMB, EtherTalk (auto-commutable)	
Réseaux supportés :	Windows® 2000/XP/Vista/Server 2003 Novell® NetWare® 3.12/3.2/4.1/4.11/5.0/5.1/6/6.5 UNIX Sun® Solaris 2.6/7/8/9/10 HP-UX 10.x/11.x/11iv2 SCO OpenServer 5.0.6/5.0.7/6.0 RedHat® Linux 6.x/7.x/8.x/9.x/Enterprise IBM® AIX v4.3/5L v5.1/5L v5.2/5.3 Macintosh 8.6 - 9.2.x (OS W Classic) Macintosh X v10.1 ou versions ultérieures (mode natif) SAP® R/3® (3.x ou ultérieure) NDPS Gateway Netware 5.1 (SP8 ou ultérieure) 6.0 (SP5 ou ultérieure)/6.5 (SP3 ou ultérieure) IBM® iSeries / AS/400 utilisant OS/ 400 Host Print Transform	

SCANNER

Vitesse de numérisation :	80 originaux par minute (A4)	
Résolution :	100 - 1 200 dpi (N&B et couleur)	
Format original maximal :	A3+	
Formats de sortie :	PDF, JPEG, TIFF	
Pilotes intégrés :	Réseau TWAIN	
Scan to e-mail :	Authentification :	Serveur SMTP et protocole TCP/IP requis
	Sélection de l'adresse de destination :	via LDAP, carnet d'adresses local ou saisie directe
Adresses de destination :	Jusqu'à 500 depuis le carnet d'adresses local, jusqu'à 100 via LDAP	
Adresses de destination stockées :	2 000 maximum	
Scan to folder :	Via protocole SMB, FTP ou NCP, jusqu'à 50 dossiers par travail	

LOGICIELS

Standard :	SmartDeviceMonitor™ for Admin/Client, Web SmartDeviceMonitor™, Web Image Monitor, DeskTopBinder™ Lite, pilote TWAIN, utilitaire imprimante pour Macintosh, Agfa Font Manager	
En option	DeskTopEditor For Production, doc-Q-manager, doc-Q-route, Equitrac Office™, MicroPress®	

AUTRES OPTIONS

Magasin grande capacité A4 de 4 550 feuilles, Magasin grande capacité A3 de 4 000 feuilles, Magasin multi-bypass de 500 feuilles, Double inserteur de couverture, Finisseur 3 000 feuilles avec agrafeuse 100 feuilles et taqueur, Perforatrice (2/4 trous), Module de pliage-piçûre à cheval, Finisseur livrets professionnel, Pliage en Z, Perforatrice GBC StreamPunch™ III, Module de reliure spirale à anneaux, Module d'encollage (thermorelieur), Module d'écrasement des données disque dur, Système de protection contre la copie, Convertisseur de format de fichier, Kit duo, Unité de navigation, Carte VM, Contrôleur d'impression Fier®

Pour en savoir plus sur la disponibilité des modèles, des appareils et des logiciels en option, contactez votre revendeur Ricoh.



Adobe PostScript 3

Certifié ISO9001 en 2000
Certifié ISO14001

Ricoh a conçu ce produit conformément aux normes européennes ENERGY STAR en matière d'économie d'énergie.

Ricoh croit à la protection des ressources naturelles de la Terre. Cette brochure est imprimée sur du papier recyclé : composé à 50 % de fibres recyclées et à 50 % de pâte blanchie sans chlore.

Les noms de marques et/ou de produits sont des marques déposées de leurs propriétaires respectifs.

Les caractéristiques et l'apparence extérieure du produit sont sujettes à modification sans préavis. Les couleurs du produit sont susceptibles d'être différentes de celles présentées dans cette brochure. Les images présentées dans cette brochure ne sont pas de vraies photographies et de légères différences de détail peuvent apparaître.

Copyright © 2008 Ricoh Europe PLC
Tous droits réservés. Toute modification et/ou adaptation et/ou reproduction, en partie ou en intégralité, et/ou insertion dans d'autres travaux de la présente brochure, de son contenu et/ou de sa mise en page sans l'accord écrit de la société Ricoh Europe PLC est interdite.

www.ricoh.eu