



## Des performances couleur étendues pour l'impression de courts tirages

### Aficio™ MP C2500e1/MP C3000e1 Aficio™ MP C3500e1/MP C4500e1

Les Aficio™MP C2500e1/MP C3000e1 et les Aficio™MP C3500e1/MP C4500e1 sont les solutions idéales pour les environnements de bureaux dont les flux de travaux couleur exigent une excellente qualité d'image. Les environnements bureautiques utilisant le langage PostScript® et les fichiers PDF peuvent désormais optimiser la production de leurs documents couleur effectuée en interne. Ces systèmes multifonctions, faciles à utiliser, sont dotés de contrôleurs couleur préconfigurés qui comprennent une série d'utilitaires Fiery très performants, des outils de gestion des couleurs, des capacités de finition variées et des solutions avancées pour gérer le flux de travaux. La prise en charge des papiers épais, la finition brochures et l'impression de données variables sont quelques exemples des possibilités offertes. Ricoh maximise encore davantage vos performances couleur.

#### Gestion avancée des couleurs

Que vous imprimiez des prospectus très accrocheurs ou des rapports riches en couleurs, les Aficio™MP C2500e1/MP C3000e1 et les Aficio™MP C3500e1/MP C4500e1 vous garantissent une qualité d'impression couleur optimale.

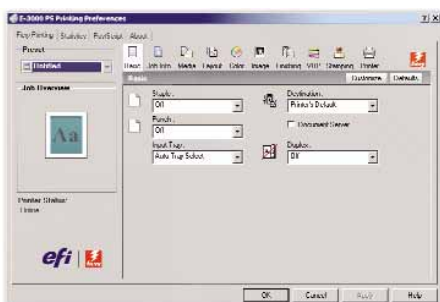


- Pour obtenir des couleurs de grande précision à partir de toutes les applications, plates-formes et formats de fichier, optez pour la suite logicielle de gestion des couleurs EFI Fiery ColorWise Pro Tools™, très simple d'utilisation.
- Le module de calibrage garantit une qualité d'impression couleur constante, quelles que soient les conditions.
- Simulez avec précision les sorties couleur obtenues sur d'autres périphériques grâce à la prise en charge des profils de simulation CMJN (gestion des profils ICC : Euroscale/SWOP coated/Aucun)
- Gérez les couleurs d'accompagnement (tons direct/pantone) des documents PostScript® ou PDF à l'aide des bibliothèques de couleurs.
- Réduisez les effets de halo et tout autre défaut de couleur indésirable lors de l'impression de textes ou de graphiques noirs avec un fond coloré, grâce à la fonctionnalité Surimpression du noir.

#### Mise en page professionnelle

Augmentez votre flexibilité et votre productivité en disposant automatiquement les pages de vos travaux d'impression selon vos spécifications à l'aide de la gamme d'outils d'imposition des Aficio™MP C2500e1/MP C3000e1 et des Aficio™MP C3500e1/MP C4500e1, dont l'utilisation est très simple.

- Améliorez votre flux de travaux et divisez votre temps de production par deux grâce aux options Impression Double et Impression Rapide qui simplifient et accélèrent la création des jeux de documents.
- Imprimez vos documents qui seront pliés et empilés en brochures via les fonctions Imposition Brochures et Reliure Parfaite pour améliorer encore davantage la productivité de votre flux de travaux.
- Imprimez vos documents sur différents formats papier et différents grammages en une seule opération avec la fonction Supports Mixtes.



Les contrôleurs couleur préconfigurés de Ricoh sont faciles à utiliser et sont dotés d'une interface basée sur des icônes qui met en avant les options d'impression les plus fréquemment utilisées.



Imposition Brochures



Impression Rapide

Divisez votre temps de production par deux grâce à une multitude de fonctions permettant de mieux gérer le flux de travaux.



# Aficio™ MP C2500e1/MP C3000e1 Aficio™ MP C3500e1/MP C4500e1

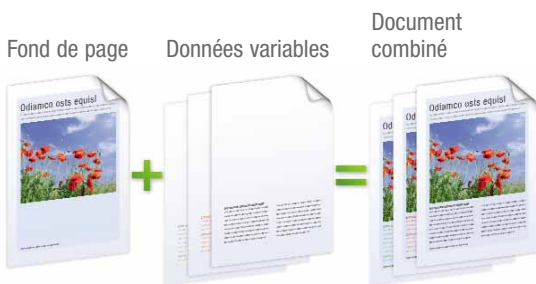
## Station de travail Command WorkStation™ 4.5

Avec la station de travail Command WorkStation™ 4.5, vous maîtrisez totalement toutes les entrées et sorties de documents. Cet outil logiciel vous permet d'optimiser votre productivité, de surveiller la file d'attente des travaux et de contrôler les différents périphériques commandés par Fiery.

- Vous pouvez fusionner et annuler des travaux, et enregistrer des travaux récurrents pour une réimpression facile.
- Vous pouvez hiérarchiser l'ordre des travaux et regrouper en un seul clic ceux qui nécessitent des configurations machines ou des types de papier spécifiques.
- Afin de faciliter la gestion des coûts et l'affectation précise à des personnes ou des services, la fonction de journal des travaux génère un résumé des travaux d'impression.
- Pour vous permettre de vérifier et de fusionner facilement les documents par un simple glisser/déposer, la fonction Aperçu affiche vos travaux d'impression sous forme de vignettes.
- Modifiez le texte et les couleurs et déplacez/copiez des graphiques en toute facilité sans avoir à utiliser d'autres applications graphiques, grâce à l'outil EFI Impose en option.

## Impression de données variables

Les documents qui sont partiellement standardisés et partiellement variables (mailings, lettres, catalogues, relevés, etc.) peuvent désormais être reproduits en toute simplicité en une seule opération. L'utilitaire Fiery FreeForm2™ distingue les éléments fixes des données variables, afin d'assurer un traitement plus rapide des documents et un trafic réseau réduit.



L'impression de données variables vous permet de limiter la sous-traitance et d'imprimer en interne des documents uniques en une seule opération !

# RICOH

## Caractéristiques techniques

Vitesse d'impression :	Noir et blanc / Couleur :
	MP C2500e1: 25/25 ppm
	MP C3000e1: 30/30 ppm
	MP C3500e1: 35/35 ppm
	MP C4500e1: 45/40 ppm
Type de contrôleur :	Externe
Interface :	Ethernet 10 base-T/100 base-TX/1000 base-T
Protocole réseau :	TCP/IP, IPX/SPX, SMB, AppleTalk (Auto Switching)
Langage/résolution de l'imprimante :	Adobe® PostScript® 3™, PCL5c, PCL6: 600 dpi
Processeur :	Intel Celeron 2 GHz
Capacité mémoire :	256 Mo
Disque dur :	80 Go
Environnements supportés :	Windows® 2000/XP/Server 2003 Macintosh X (10.2.8 ou ultérieur)
Logiciels utilitaires :	Standard: Station de travail EFI Command WorkStation™ Windows® Edition v4.5 Station de travail EFI Command WorkStation™ Macintosh Edition v1.2 EFI Fiery ColorWise Pro Tools™ Fiery WebTools™ Fiery Remote Scan™ (application, TWAIN plug-in) Fiery Email Port Monitor Fiery® FreeForm2™ Fiery Printer Delete Utility En option : EFI Impose Auto Trapping Spot-On EFI Hot Folders / Virtual Printers EFI Color Profiler

Pour en savoir plus sur la disponibilité des modèles, des appareils et des logiciels, contactez votre revendeur Ricoh. Pour connaître les caractéristiques détaillées des Aficio MP C2500/MP C3000 et des Aficio MP C3500/MP C4500, consultez le site [www.ricoh.fr](http://www.ricoh.fr) ou les brochures spécifiques de ces produits.



ISO9001 : Certifié en 2000  
Certifié ISO14001

Ricoh croit en la protection des ressources naturelles de la Terre. Cette brochure est imprimée sur du papier recyclé composé à 50 % de fibres recyclées et à 50 % de pâte blanchie sans chlore.

Les noms de marques et/ou de produits sont des marques déposées de leurs propriétaires respectifs.

Les caractéristiques et l'apparence externe du produit sont sujettes à modification sans préavis. Les couleurs du produit sont susceptibles d'être différentes de celles présentées dans cette brochure.

Copyright © 2007  
Ricoh Europe (Netherlands) B.V.  
Tous droits réservés. Toute modification et/ou adaptation et/ou reproduction, en partie ou en intégralité, et/ou insertion dans d'autres travaux de la présente brochure, de son contenu et/ou de sa mise en page sans l'accord écrit de la société Ricoh Europe (Netherlands) B.V. est interdite.

Pour de plus amples informations,  
s'adresser à :

RICOH EUROPE (NETHERLANDS) B.V.  
P.O. Box 114, 1180 AC Amstelveen,  
The Netherlands  
Phone: +31 (0)20 54 74 111  
Fax: +31 (0)20 54 74 222

[www.ricoh-europe.com](http://www.ricoh-europe.com)